

南投縣兒童發展聯合評估中心

醫院名稱	科別/醫師	地址/電話
埔里基督教醫院 (兒童發展聯合評估中心)	小兒神經科/趙文崇、羅心好 醫師 兒童心智科/趙若梅醫師 復健科	南投縣埔里鎮鐵山路1號 (049)2912151 分機 2012 *請洽心理健康中心
竹山秀傳醫院 (兒童發展聯合評估中心)	小兒神經科/羅心好醫師 復健科/陳雅鈴醫師	南投縣竹山鎮集山路二段75號 (049)2624266
水里社區基督聯合診所 (**會轉診埔基)	小兒神經科/趙文崇醫師	南投縣水里鄉中正路18號 (049)2871999

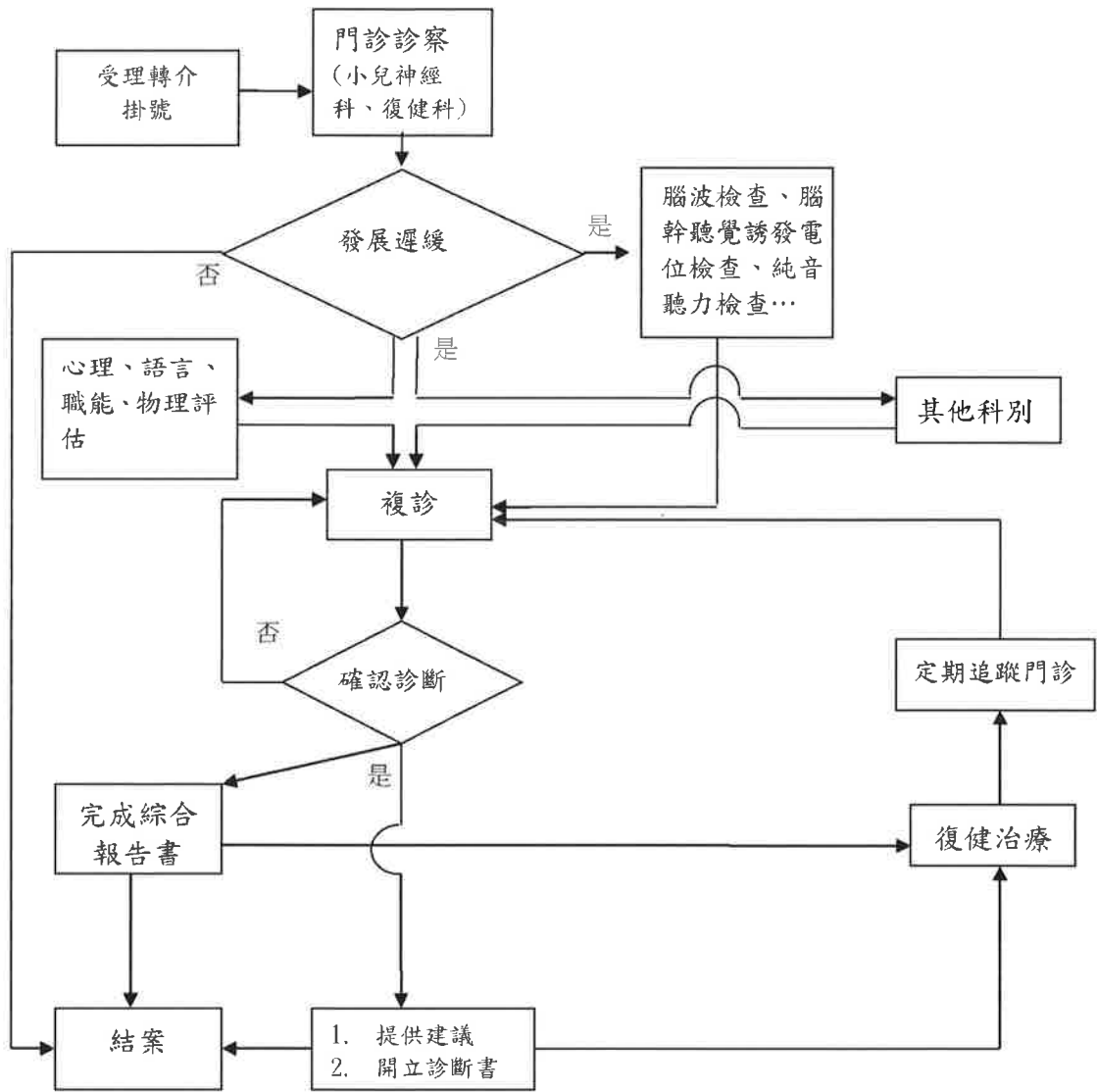
南投縣內有兒童療育且符合開診斷證明之醫院

草屯鎮	佑民醫院	南投縣草屯鎮太平路一段200號 (049)2358151
	草屯療養院	南投縣草屯鎮玉屏路161號 (049)2550800
	中國醫草屯分院 (職能、物理診斷書)	南投縣草屯鎮平等街140號 (049) 2321188 分機 370、371
埔里鎮	埔里基督教醫院	南投縣埔里鎮鐵山路1號 (049)2912151 分機 2012
竹山鎮	竹山秀傳醫院	南投縣竹山鎮集山路二段75號 (049)2624266
	東華醫院	南投縣竹山鎮集山路三段272巷16號 (049)2658949 分機 2200
南投市	南投醫院	南投縣南投市復興路478號 (049)2231150

備註：

1. 經政府主管機關輔導設置的聯合評估中心及評估醫院所開立之綜合報告書、南投縣內有兒童療育且符合開診斷證明書亦可為申請南投縣發展遲緩兒童早期療育補助之用。
2. 診斷證明書效期為一年。
3. 外縣市醫院的診斷證明書則須符合該縣市交補申請認定之醫院。

聯合評估中心兒童發展評估流程



(以上流程由埔里基督教醫院提供)