

南投縣兒童發展聯合評估中心

醫院名稱	科別/醫師	地址/電話
埔里基督教醫院	1. 小兒科/趙文崇醫師、羅心好醫師(預約門診) 2. 復健科/魏子翔醫師	南投縣埔里鎮鐵山路1號 (049)2912151
竹山秀傳醫院	1. 復健科/陳雅鈴醫師 2. 小兒神經科/羅心好醫師	南投縣竹山鎮集山路二段75號 (049)2623966
衛生福利部南投醫院	1. 復健科 2. 小兒神經科 3. 兒童心智科	南投縣南投市復興路478號 (049)2339165轉271 或掃QR碼線上預約



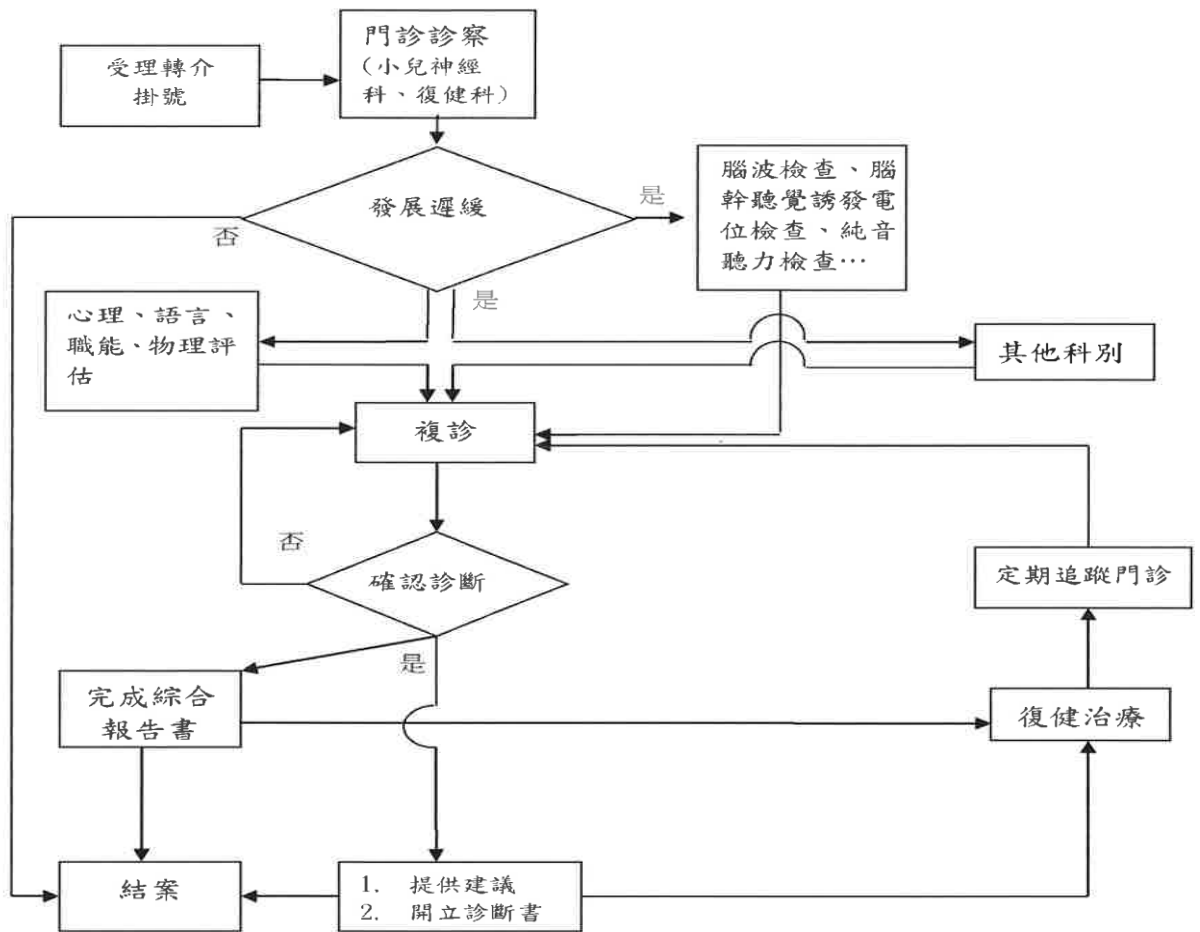
南投縣內有兒童療育且符合開立診斷證明之醫院

鄉鎮區域	醫院名稱	地址/電話
草屯鎮	佑民醫院	南投縣草屯鎮太平路一段200號 (049)2358151
	草屯療養院	南投縣草屯鎮玉屏路161號 (049)2550800
	惠和醫院	南投縣草屯平等街140號 (049)2321188
埔里鎮	埔里基督教醫院	南投縣埔里鎮鐵山路1號 (049)2912151
竹山鎮	竹山秀傳醫院	南投縣竹山鎮集山路二段75號 (049)2623966
	東華醫院	南投縣竹山鎮集山路三段272巷16號 (049)2658949
南投市	南投基督教醫院	南投縣南投市中興路870號 (049)2225595
	南投醫院	南投縣南投市復興路478號 (049)2231150

備註：

1. 經政府主管機關輔導設置的聯合評估中心及評估醫院所開立之綜合報告書、南投縣內有兒童療育且符合開立診斷證明書亦可為申請南投縣發展遲緩兒童早期療育補助之用。
2. 診斷證明書效期為一年。
3. 外縣市醫院的診斷證明書則須符合該縣市交補療育補助申請認定之醫院。

聯合評估中心兒童發展評估流程



(以上流程由埔里基督教醫院提供)